



## Bureau d'études Schémas électriques Câblage d'armoires industrielles

### Notre société

Créée en 2008, ASL2i a pour vocation de conseiller les industriels, d'étudier et de développer vos plans électriques et de réaliser vos armoires.

Fort de notre expérience, nous avons su gagner la confiance de nombreuses sociétés dans différents domaines (agro-alimentaire, pharmacie, chimie, automobile, machines spéciales, ...).

Quelque soit votre domaine d'activité ou vos besoins, ASL2i est à votre écoute et deviendra le partenaire privilégié de vos projets.

Notre bureau d'études et notre atelier sauront mener à bien vos projets, en toute confidentialité, dans le respect de vos exigences en matière de coût, qualité et délai. Nos prestations se fondent sur l'expérience et la compétence.



### Domaines d'activité

- Agro-alimentaire
- Pharmacie / Chimie
- Machines outils
- Machines spéciales
- Automobile

### Nos partenaires



## Etude et définition des besoins électriques

Nous sommes à votre écoute et pouvons intervenir aux différentes étapes de votre projet, en étroite collaboration et dans le respect de vos exigences.

Nous nous adaptons en fonction des éléments que vous nous communiquez (listing des E/S, cahier des charges, synoptique, brouillon, ...)

Afin de faciliter nos échanges, nous pouvons vous aider à élaborer des outils d'échange de sous-traitance.

## Réalisation des plans électriques

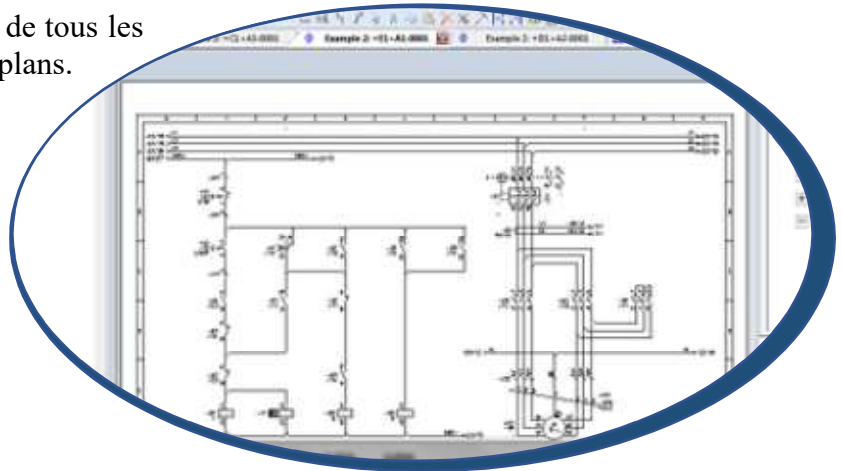
Nous avons pour habitude de nous adapter aux environnements de DAO fournis et à votre méthodologie de travail, ainsi nos plans sont comparables aux vôtres.

Cependant, si vous le souhaitez, nous pouvons vous apporter tout notre savoir-faire et notre expérience pour vous conseiller et optimiser vos plans.

Lors de la remise des dossiers, vous disposerez de tous les fichiers sources nécessaires à l'exploitation des plans.

## Structure des schémas

- Plans unifilaires.
- Plans développés (puissance, commande, automate, instrumentation, pneumatique, hydraulique...).
- Plans de bornier avec ou sans câble.
- Synoptique, listing des câbles.
- Implantation de coffret et d'armoire.
- Nomenclature.
- Exporter vos plans en DXF/DWG.
- Exporter les repères pour créer automatiquement les étiquettes.
- Saisie des plans dans la langue de votre choix.



## Création et mise à jour des plans de machines existantes

Un schéma à jour est indispensable pour faciliter la maintenance et réduire les temps d'arrêt de production.

Nous pouvons réaliser vos plans de machine, soit à partir des calques existants, soit en effectuant les relevés nécessaires sur site.

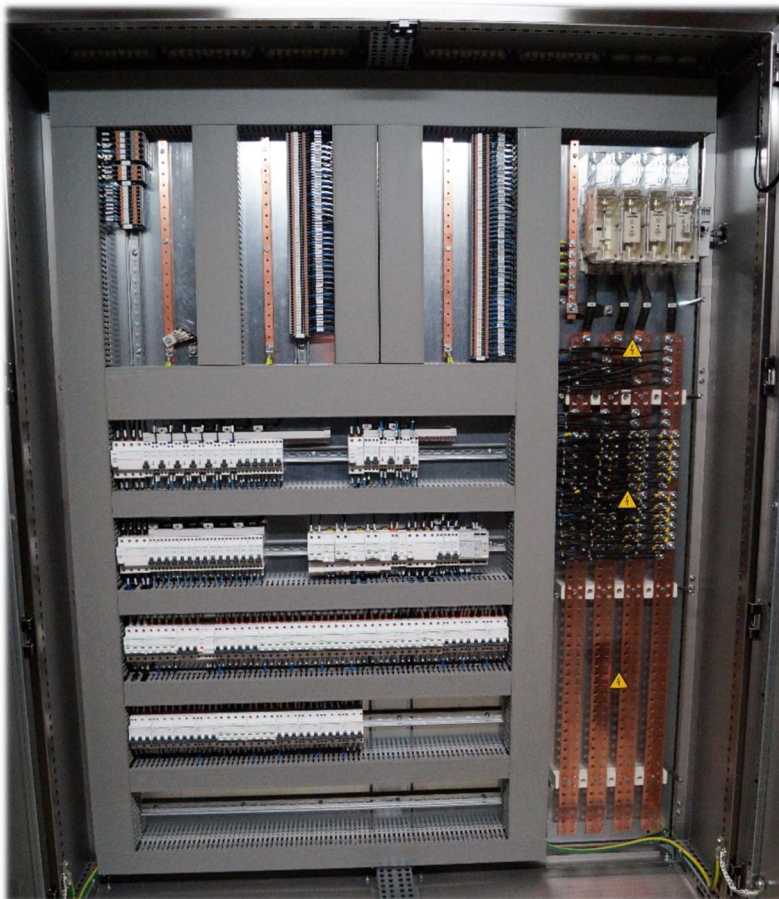
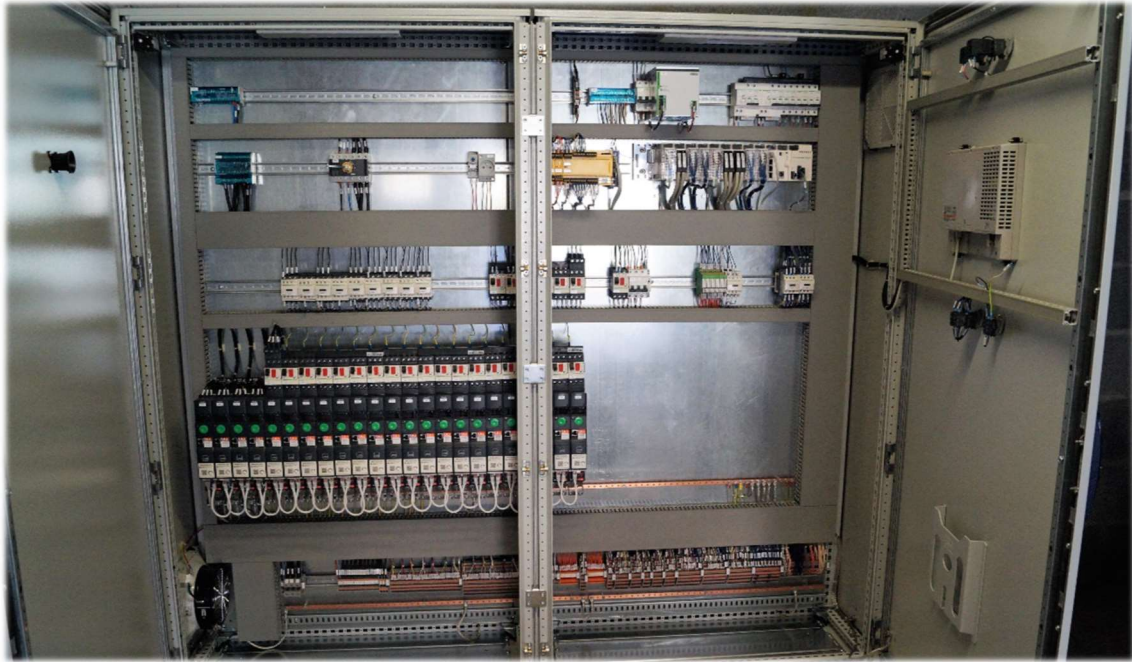
## Création d'environnements CAO/DAO

Nos compétences en DAO nous permettent de créer un environnement propre à vos besoins et ainsi réaliser un gain de temps en DAO (cartouches, symboles, fonds de plans tels que sommaire et nomenclature, ...).

# Tableautier

Nous réalisons le câblage de coffrets, pupitres, armoires électriques industrielles et tertiaires dans le plus grand respect de vos exigences.

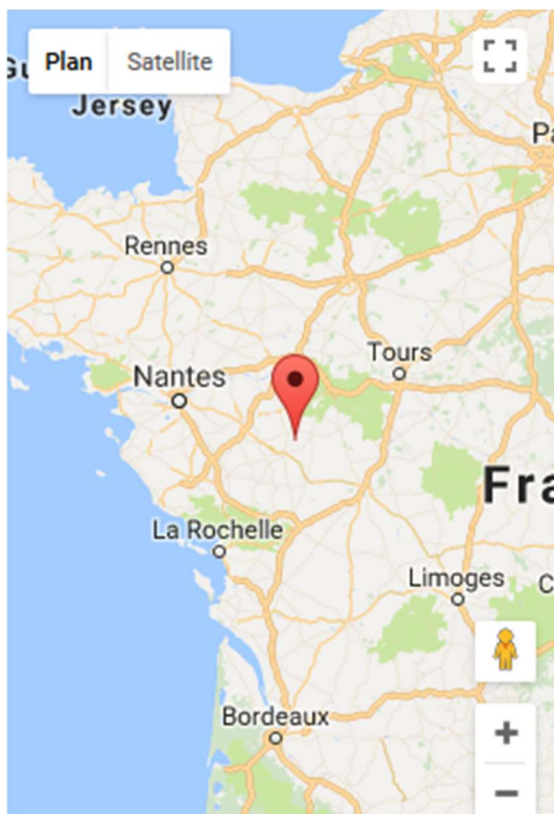
Quelques exemples de nos réalisations :





## ASL2I SITUATION GEOGRAPHIQUE

---



### ASL2i

1 Rue des Glycines - La Chapelle Gaudin  
79300 Argentonny

Tél : 05 49 67 04 64  
Fax : 05 49 67 11 07

[contact@asl2i.fr](mailto:contact@asl2i.fr)

[www.asl2i.fr](http://www.asl2i.fr)

SARL au capital de 5 000 €  
SIRET : 50841046100018